

Los básicos de otoño para un look working girl

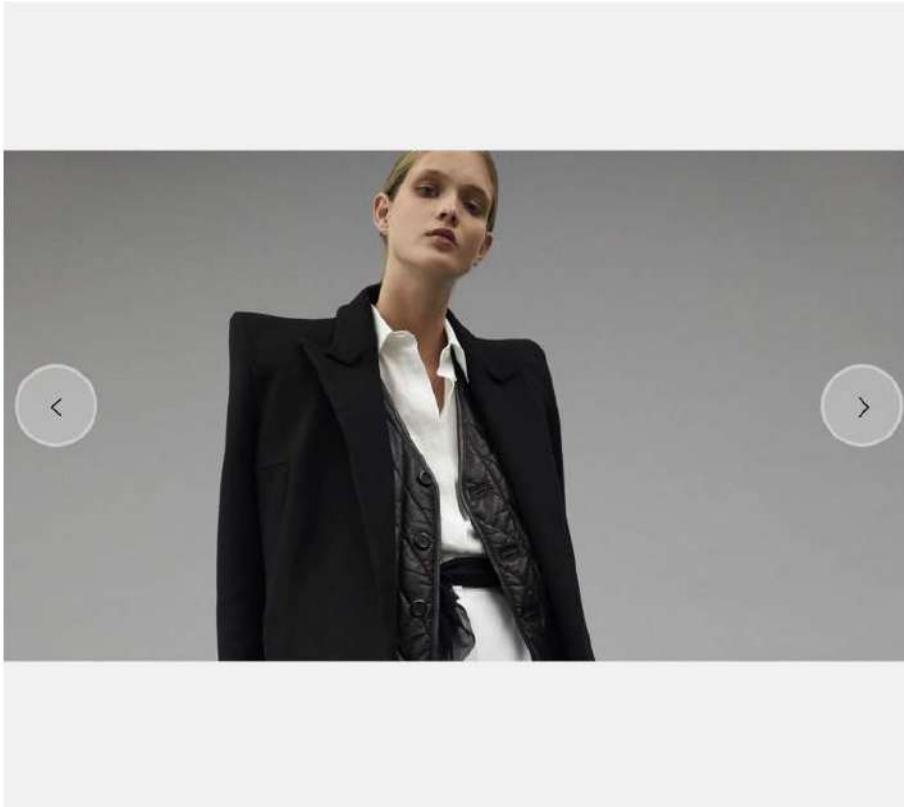
Paz Herrera., Edita: Irene Cámara

Actualizado: 12/09/2017 12:45

VER GALERÍA >

La imagen es nuestra mejor tarjeta de visita, por eso debemos ofrecer la mejor versión de nosotras mismas, especialmente en el [ámbito laboral](#). [Paz Herrera](#), la experta y asesora de imagen y comunicación personal, nos da las **9 claves para crear y proyectar la imagen más ideal de una *working girl***. Desde los colores que más te favorecen, pasando por el tipo de ropa que mejor te sienta. Toda una serie de estrategias y consejos de [moda](#) que te aportarán la **confianza** y la **seguridad** que necesitas para brillar en tu vida personal y en tu ámbito profesional.





10 básicos de fondo de armario tendencia para un armario *working girl*



Exotic
Jeans
by Deigual.

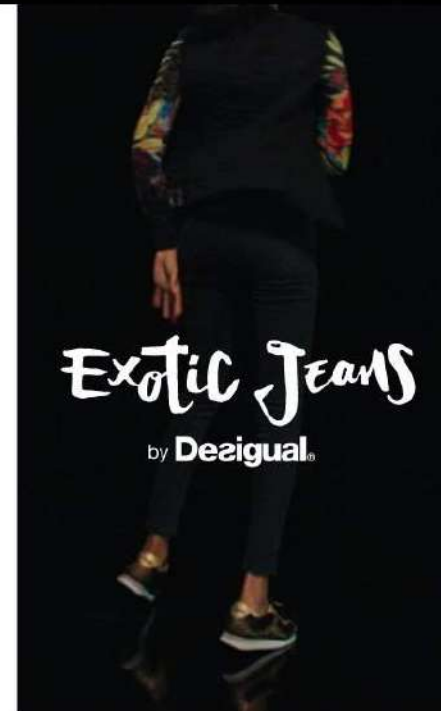
Descubre
la colección

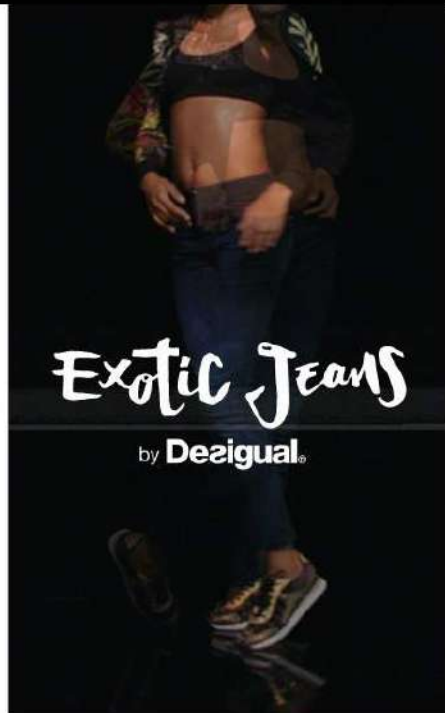




1. Camisa blanca: un básico de fondo de armario que nunca falla

Se llevan otra vez las camisas un poco masculinas y más grandes, es una buena inversión porque es una prenda muy versátil. Puedes combinarla con una falda estrecha tipo lady y un zapato de salón para tu look de oficina o con un vaquero roto para el fin de semana. Puede ser neutra o de tendencia, por ejemplo con manga abullonada o con volante. Y para un plus de estilo, también puedes lucirla con el cuello hacia arriba.





2. Americana o blazer, ¡tienes que tenerla!

Puede ser negra, de tejido crepé, una lana fría de buena calidad. Es la prenda de negocios por excelencia. Puedes darle el toque que quieras: con un pantalón sobrio o sobre un vestido lentejuelas, con botas, etc. Puedes sacarle mucho partido fuera de la oficina. Si quieres darle un toque tendencia prueba a buscarla con una hombrera más marcada (como una vuelta a los años 80) y que tenga algún detalle tipo volante o manga abullonada, aunque esto sería menos básico. Puedes realizar una inversión como prenda clásica o actualizada como tendencia.



3. Los pantalones working girl que funcionan

El problema más habitual es liarse a comprar partes de arriba pero no tener en cuenta las de abajo. Es básico tener un buen pantalón adecuado a cada tipo de cuerpo. El skinny no es lo más adecuado para la oficina, pero puede ser tipo culotte, más ancho o más estrecho. El más básico es el negro y puedes hacerte con uno en gris de las mismas características porque es elegante y funcional. Las personas cálidas pueden hacerse con uno en color marrón o verde caza. Pero el gris y el negro combinan con todo. Y en cuanto a las formas: si eres delgada y con poca cadera puedes ponerte uno de pitillo; y si tienes las caderas más marcadas, mejor utiliza un pantalón recto. Los culotte les sientan muy bien a mujeres altas y con las piernas largas.



4. Falda, así la elegirás según tu figura

Es básica y debe ir a la altura de la rodilla. Las de tubo o lápiz son perfectas para la tipología reloj de arena o figuras con poca forma o compensada, porque marca las caderas y los glúteos. La recta o evasé sienta muy bien a casi todos los cuerpos, es un corte más clásico y disimula la cadera. La falda debería ser sin detalles y más sobria para que sea más fácil de combinar. El largo adecuado es alrededor de la rodilla. Según como tengas la rodilla puedes taparla o no, pero como máximo la largura debe ir unos 3 dedos por encima de la rodilla. Más corto no es adecuado.



Deigual®

Descubre la colección >





Evola
JEANS

by Deizigual.

Descubre
la colección



Deizigual®

Descubre la colección >



5. Accesorios, los *must* de la temporada

Se lleva el pañuelo. Los finos y coloridos en el cuello o enrollado alrededor del bolso o como cinturón. Da personalidad en looks sobrios. Y aunque vale para todas las épocas del año, en invierno apetece más anudado al cuello.



6. Zapatos, enamórate de los imprescindibles de la temporada

En invierno apetece el botín. Puede ser de un tacón negro asumible, de unos 5-7 cm. Causa el efecto estilizado y es cómodo. Los tonos topo o piedra combinan con tonos cálidos y fríos.

[30 zapatos *working girl* para pisar fuerte este otoño](#)



Descubre la colección





Descubre la colección



7. Bolso, los modelos que te hacen el look

Los que son con forma un poco estructurada dan una imagen profesional. El tamaño ideal para que sea práctico para el trabajo es aquel en el que entre un dossier o la tablet. Demasiado pequeño no es operativo. También es interesante tener bolsos y zapatos o complementos en general, como cinturón, en tonos neutros, como beige agrisado.

[Los 50 bolsos *working girl* para este otoño](#)



8. Chaqueta y sus declinaciones más actuales

En vez de una chaqueta *boyfriend*, podemos sustituirla por un chaleco largo para combinar con blusas o mangas acampanadas. Queda estiloso y es una forma de ir con un look diferente a la oficina. Se llevan los chalecos más largos y ligeros, son profesionales. Si tienes volumen en parte superior porque tengas bastante pecho o los hombros anchos, elige chalecos con solapas estrechas y largas o tipo esmoquin. Si eres delgada y con poco volumen o estrecha, puedes usar botonadura cruzada y solapas más anchas o algún frunce o detalle en el hombro.



9. Abrigo, la gran inversión

A parte del básico, si tienes ropa muy neutra puedes elegir uno de color, como claro, blanco roto o azul klein. Es un plus de estilo tener un abrigo en un tono favorecedor.



by Deigual.

Descubre la colección

